



EVROPSKÁ UNIE
Evropské strukturální a investiční fondy
Operační program Doprava

Ministerstvo dopravy
Státní fond dopravní
infrastruktury



Orientační schéma:






Razítko oprávněné osoby:

Podpis:

Datum:

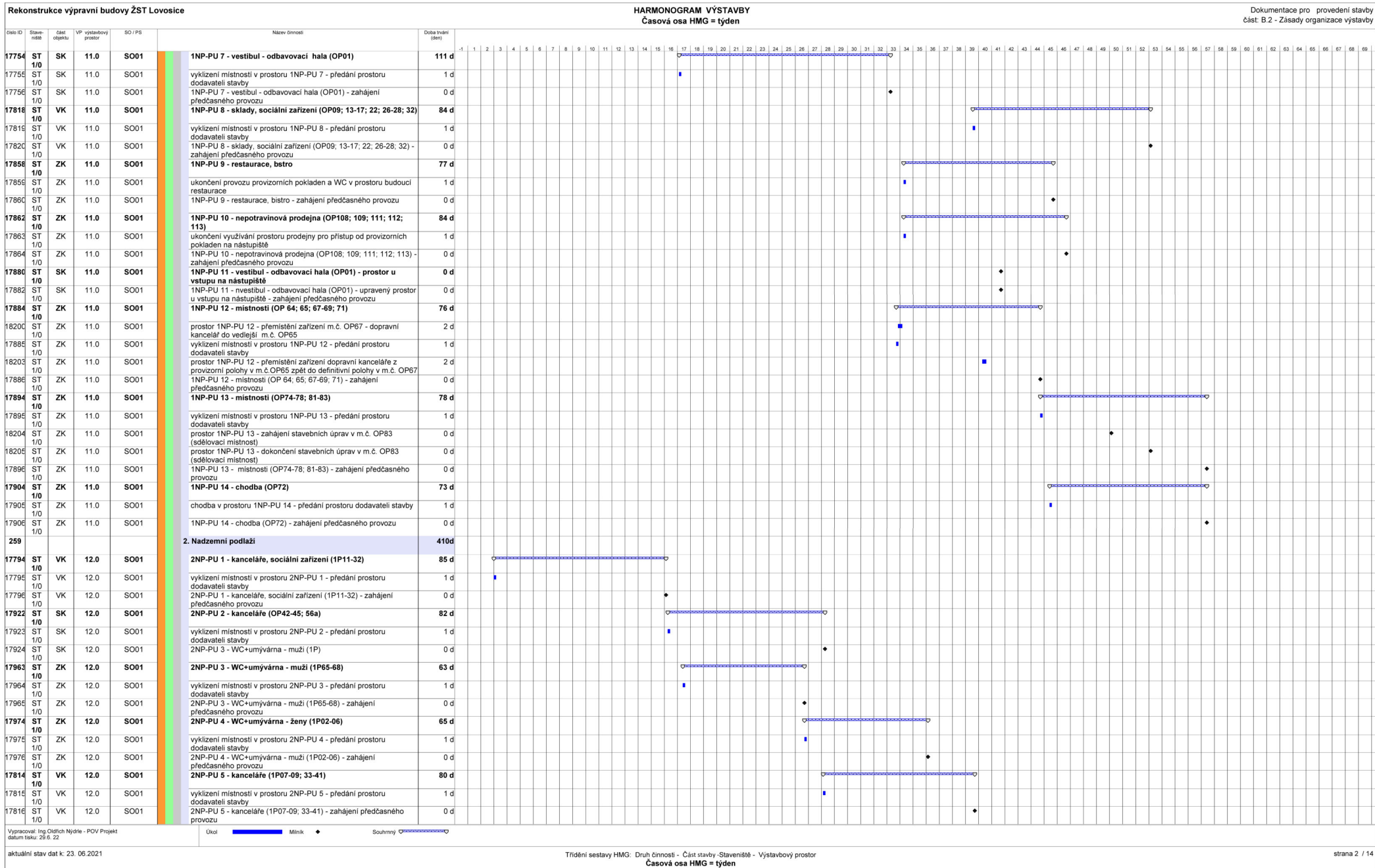
Revize:	Datum:	Popis:	Kontroloval:
000	1.10.2022	Odevzdání dokumentace PDPS k připomínkám	Ing. Jan Polívka

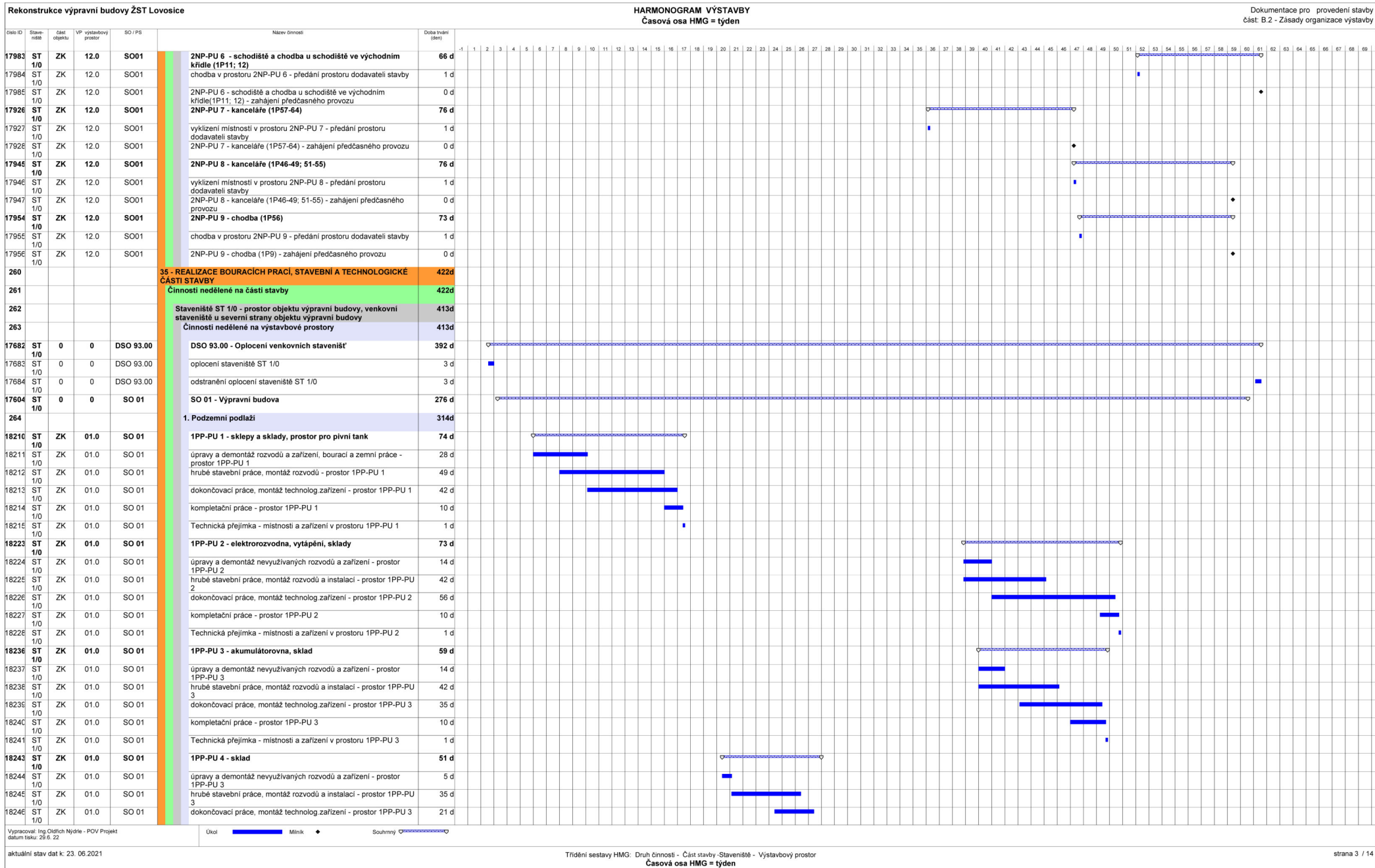
Stavebník/Investor:	Správa železnic, státní organizace	
Adresa:	Dlážděná 1003/7, 110 00 Praha 1	
Zástupce investora:	Stavební správa západ	
Adresa:	Sokolovská 1995/278, 190 00 Praha 9	

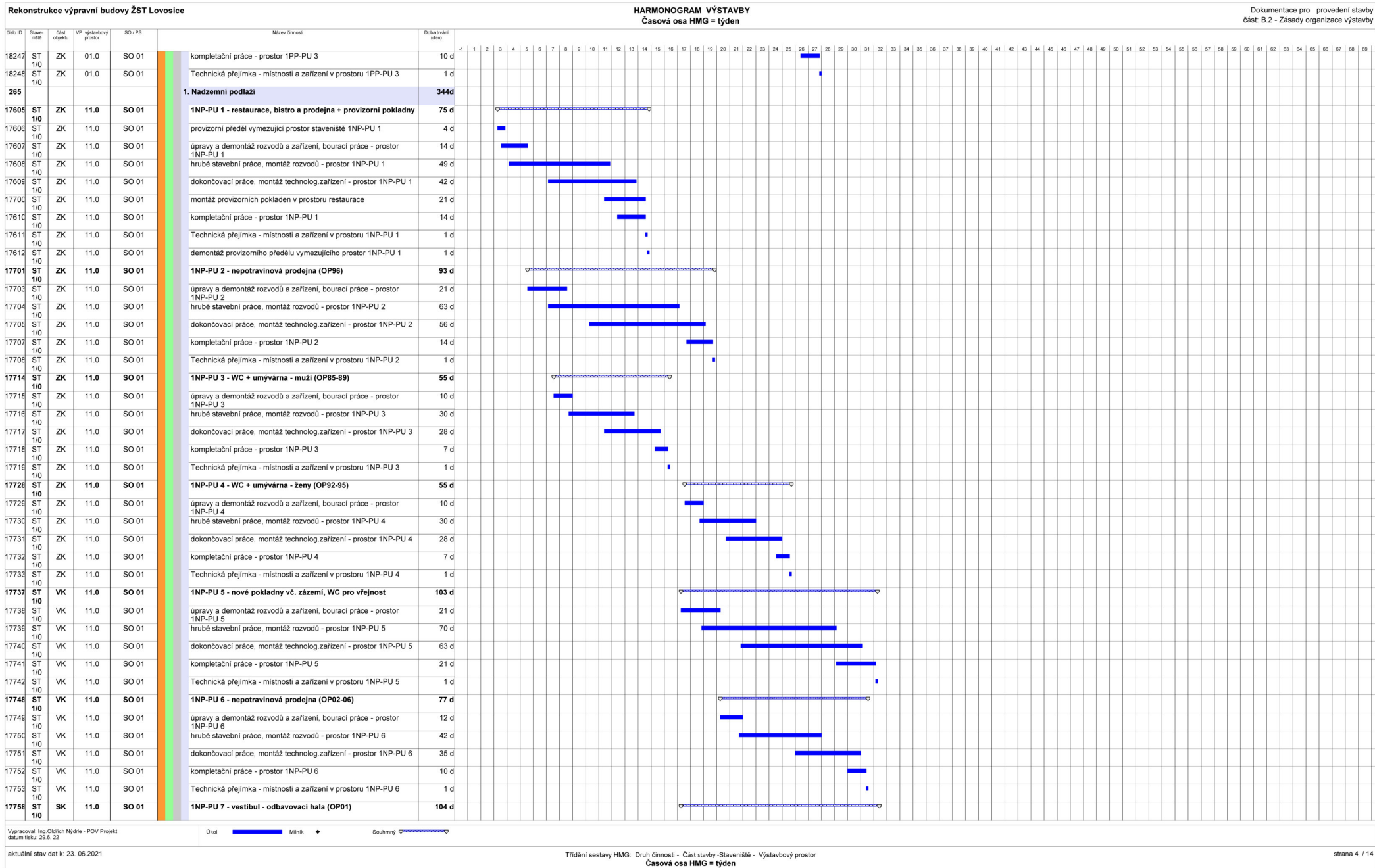
Zhotovitel stavby:	DigiTry Art Technologies s.r.o.			
Adresa:	Voctářova 2449/5, 180 00 Praha 8			
Kontakt:	T: +420 777 723 481 E: info@digitry.cz			
Zhotovitel objektu:	DigiTry Art Technologies s.r.o.			
Adresa:	Voctářova 2449/5, 180 00 Praha 8			
Kontakt:	T: +420 777 723 481 E: info@digitry.cz			
Hlavní projektant (HIP):	Specialista:	Odpovědný projektant:	Zpracovatel:	
Ing. Jan Polívka	Ing. Martin Hulan	Ing. Bára Zemanová	Ing. Bára Zemanová	

Název stavby/akce:	Rekonstrukce výpravní budovy ŽST Lovosice		Označení (S-kód):	S631900085
			Označení zhotovitele:	2021-002
Název části:	Zásady organizace výstavby		Označení části:	B.8
Název objektu:			Označení objektu/komplexu:	
Název přílohy:	Harmonogram výstavby		Číslo přílohy:	3.101
Název dílčí části přílohy:			Paré:	
Kraj:	Katastrální území:	TUDU:		
Ústecký kraj	Lovosice [687707]	0801 N5		
Stupeň dokumentace:	Datum zpracování:	Formáty:	Měřítko:	
PDPS	1.10.2022	14xA3		

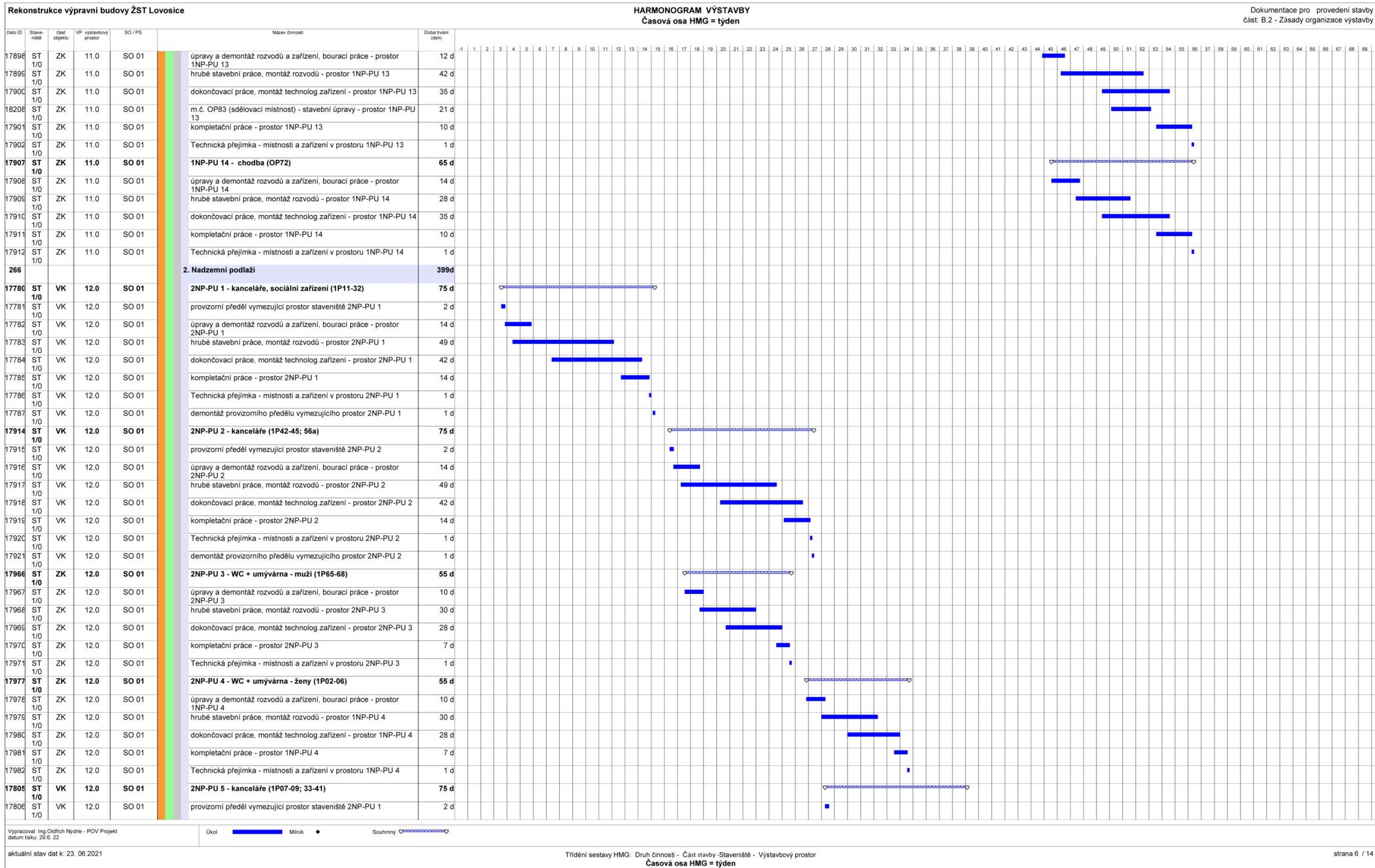
S-kód: 6 3 1 9 0 0 0 8 5 - P D P S - B 8 X X X - X X X X X X X X X - X X - 3 - 1 0 1 - 0 0 0 0
[Prostor pro další informace]







aktuální stav dat k: 23. 06.2021 Třídění sestav HMG: Druh činnosti - Část stavby - Staveniště - Vystavbový prostor strana 5 / 14



[illegible]

strana 8 / 14

ID	Název úkolu	Délka (dny)
17846 ST ZK 15 STR SO 01	západní křídlo (střecha nad 2NP) - montáž nové střešní krytiny	56 d
17847 ST I/O ZK 15 STR SO 01	západní křídlo (střecha nad 2NP) - střešní krytina - kompletační práce	28 d
269	Staveníště ST 2/0 - prostor zpevněné plochy č. 1 - západně od výpravní budovy	418d
270	Cinnosti nedělené na výstavbové prostory	418d
17656 ST 2/0 0 0 DSO 93.00	využití plochy staveníště ST 2/0 pro potřeby stavby	410 d
17659 ST 2/0 0 0 DSO 93.00	DSO 93.00 - Oplocení venkovních stavenišť	397 d
17660 ST 2/0 0 0 DSO 93.00	oplocení staveníště ST 2/0	5 d
17662 ST 2/0 0 0 DSO 93.00	odstranění oplocení staveníště ST 2/0	3 d
17673 ST 2/0 0 0 DSO 92.02	DSO 92.02 - Vrátnice u vjezdu VJ2	390 d
17674 ST 2/0 0 0 DSO 92.02	vrátnice u vjezdu VJ2 - montáž vc. kompletace	1 d
17675 ST 2/0 0 0 DSO 92.02	vrátnice u vjezdu VJ2 - demontáž	1 d
17676 ST 2/0 0 0 DSO 95.02	DSO 95.02 - Staveništní přípojka vody – prostor staveníště ST 2/0	328 d
17677 ST 2/0 0 0 DSO 95.02	zřízení staveništní přípojký vody - prostor staveníště ST 2/0	5 d
17678 ST 2/0 0 0 DSO 95.02	odstranění staveništní přípojký vody - prostor staveníště ST 2/0	3 d
17679 ST 2/0 0 0 DSO 96.02	DSO 96.02 – Staveništní přípojka NN – prostor staveníště ST 2/0	388 d
17680 ST 2/0 0 0 DSO 96.02	staveništní přípojka el energie NN - prstor staveníště ST 2/0	3 d
17681 ST 2/0 0 0 DSO 96.02	odstranění staveništní přípojký el energie NN - prostor staveníště ST 2/0	2 d
18056 ST 2/0 0 0 SO 02	SO 02 - Trafostanice	74 d
18058 ST 2/0 0 0 SO 02	trafostanice - zemnicí pásék u fasády (výkop, pokládka pásku, zásyp)	14 d
18060 ST 2/0 0 0 SO 02	trafostanice - montáž lešení	4 d
18061 ST 2/0 0 0 SO 02	trafostanice - očištění, zpevnění podkladu pro omítku	16 d
18062 ST 2/0 0 0 SO 02	tradostanice - břizolitová omítka	42 d
18063 ST 2/0 0 0 SO 02	trafostanice - demontáž lešení	3 d
18075 ST 2/0 0 0 IO 01	vodovodní přípojka P1 v prostoru staveníště ST 2/0 - k západnímu křidlu - výkop rýhy	3 d
18080 ST 2/0 0 0 IO 01	vodovodní přípojka P1 v prostoru staveníště ST 2/0 - k západnímu křidlu - pokládka potrubí	4 d
18081 ST 2/0 0 0 IO 01	vodovodní přípojka P1 v prostoru staveníště ST 2/0 - k západnímu křidlu - zásyp rýhy	2 d
18105 ST 2/0 0 0 IO 02	IO 02 - Přípojka kanalizace	6 d
18106 ST 2/0 0 0 IO 02	splašková kanalizace v ST 2/0 - výkop rýhy	2 d
18107 ST 2/0 0 0 IO 02	splašková kanalizace v ST 2/0 - šachty	3 d
18108 ST 2/0 0 0 IO 02	splašková kanalizace v ST 2/0 - pokládka potrubí, zkouška těsnosti	2 d
18109 ST 2/0 0 0 IO 02	splašková kanalizace v ST 2/0 - obsyp potrubí, zásyp rýhy	1 d
18043 ST 2/0 0 0 IO 04	IO 04 - Likvidace dešťových vod	20 d
18044 ST 2/0 0 0 IO 04	Vsakovací objekt VO1 na zpevněné ploše č. 1	15 d
18045 ST 2/0 0 0 IO 04	vsakovací objekt VO1 na ploše č. 1 - zemní práce - výkop jámy	2 d
18046 ST 2/0 0 0 IO 04	vsakovací objekt VO1 na ploše č. 1 - konstrukce vasovacího objektu	10 d
18047 ST 2/0 0 0 IO 04	vsakovací objekt VO1 na ploše č. 1 - zemní práce - zásyp vsakovacího objektu	3 d
18048 ST 2/0 0 0 IO 04	Dešťová kanalizace v prostoru staveníště ST 2/0	18 d
18049 ST 2/0 0 0 IO 04	dešťová kanalizace v ST 2/0 - výkop rýhy	5 d
18050 ST 2/0 0 0 IO 04	dešťová kanalizace v ST 2/0 - šachty	8 d
18051 ST 2/0 0 0 IO 04	dešťová kanalizace v ST 2/0 - pokládka potrubí, zkouška těsnosti	5 d
18052 ST 2/0 0 0 IO 04	dešťová kanalizace v ST 2/0 - obsyp potrubí, zásyp rýhy	4 d
18073 ST 2/0 0 0 IO 11	IO 11 - Areálové rozvody NN	28 d
18074 ST 2/0 0 0 IO 11	areálové rozvody NN - v prostoru staveníště ST 2/0	28 d

